



Proff. G. Leonardi, M. Cupitò
Corsi di Paleontologia e di Protostoria europea

Il giorno martedì 4 dicembre 2012
dalle ore 9:00 presso l'Aula Ex Filosofia
del Palazzo Liviano si terrà un

Ciclo di seminari di ambito pre-protostorico derivanti da ricerche di dottorato

**"Il territorio di Padova prima e
durante il suo sviluppo urbano:
studio tramite GIS del comparto
meridionale e orientale"**

dott. Damiano Lotto

già Scuola di Dottorato in Studio e Conservazione dei Beni
Archeologici e Architettonici, Università di Padova

**"L'insediamento arginato della prima
età del ferro di Castion di Erbè
(Verona) nel contesto della pianura
padana centro-orientale"**

dott.ssa Silvia Rossi

già Scuola di Dottorato in Studio e Conservazione dei Beni
Archeologici e Architettonici, Università di Padova

**"Una produzione ceramica della
prima età del ferro tra Veneto e
Friuli: le olle ad orlo appiattito"**

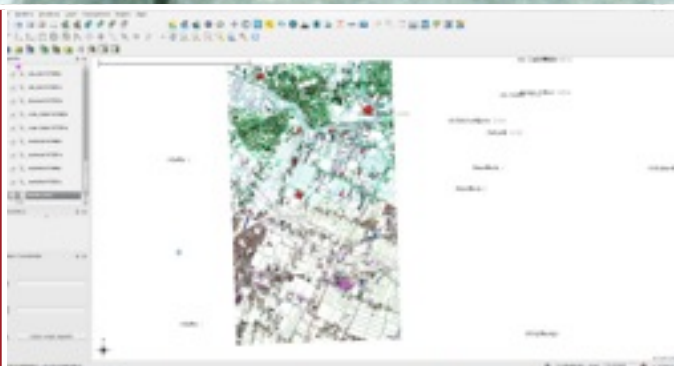
dott.ssa Benedetta Prosdocimi

già Corso di Dottorato di Ricerca in Scienze dell'Antichità-
Indirizzo Storico-Archeologico - Università degli Studi di Udine

**"Tra Veneti e Reti: individuazione di
polities nella montagna veneta
dell'età del Ferro"**

dott.ssa Mara Migliavacca

già Scuola di Dottorato in Studio e Conservazione dei Beni
Archeologici e Architettonici, Università di Padova



Pozzuolo del Friuli



Variano US 845 N



Gradisca di Spilimbergo

